



**Bauelemente Zentrum GmbH**



**ALUSTARS 5.0**  
AKTIONSHAUSTÜREN

# ALUSTARS 5.0

Von Haus aus besser.

Als Visitenkarte ist die Haustür ein wichtiger Teil jedes Hauses. Nachhaltig fertigen wir in Deutschland mit optimalen Isolationswerten, hohem Einbruchschutz, individuell und passgenau.

Die Verarbeitung von hochwertigen Aluminiumprofilen auf CNC gesteuerten Maschinen erfolgt bei uns nach deutschem Standard. Durch das besondere Design werden Sie viel Freude an der Aluminium Haustür haben.

BZ-Haustüren aus Aluminium sind die richtige Entscheidung für anspruchsvolle Hauseigentümer.

Unsere Modelle erhalten Sie in verschiedenen Ausführungen:

ALUSTAR 5205 = Flachnuten außen

ALUSTAR 5205 EB = flächenbündige Applikationen in Edelstahloptik außen

- Aufsatzfüllung einseitig flügelüberdeckend
- Aufsatzfüllung beidseitig flügelüberdeckend



ALUSTAR 5205  
Aufsatzfüllung



ALUSTAR 5205 EB  
Aufsatzfüllung

# ALUSTARS MODELLÜBERSICHT

PK1



ALUSTAR 5000

PK2



ALUSTAR 5001



ALUSTAR 5002



ALUSTAR 5003



ALUSTAR 5004



ALUSTAR 5005



ALUSTAR 5006



ALUSTAR 5007



ALUSTAR 5008

# ALUSTARS MODELLÜBERSICHT

PK3



ALUSTAR 5201



ALUSTAR 5202



ALUSTAR 5203



ALUSTAR 5204



ALUSTAR 5205



ALUSTAR 5206



ALUSTAR 5213



ALUSTAR 5214



ALUSTAR 5215



ALUSTAR 5216



ALUSTAR 5217



ALUSTAR 5218



ALUSTAR 5207



ALUSTAR 5208



ALUSTAR 5209



ALUSTAR 5210



ALUSTAR 5211



ALUSTAR 5212



ALUSTAR 5219



ALUSTAR 5220



ALUSTAR 5221



ALUSTAR 5222



ALUSTAR 5223



ALUSTAR 5224

# ALUSTARS MODELLÜBERSICHT

PK3



ALUSTAR 5225



ALUSTAR 5226



ALUSTAR 5227



ALUSTAR 5228



ALUSTAR 5229



ALUSTAR 5230



ALUSTAR 5232



ALUSTAR 5233



ALUSTAR 5234



ALUSTAR 5235



ALUSTAR 5236



ALUSTAR 5237

PK4



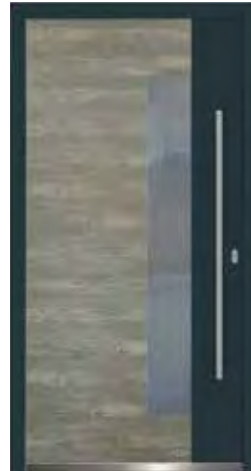
ALUSTAR 5231



ALUSTAR 5238



ALUSTAR 5501



ALUSTAR 5501



ALUSTAR 5502



ALUSTAR 5503

Designdekore (S.30 - 33)



CONCRETE  
(Betonoptik)



SLATE  
(Schieferoptik)



BRETTHOLZ  
EICHE GRAU



BRETTHOLZ  
EICHE

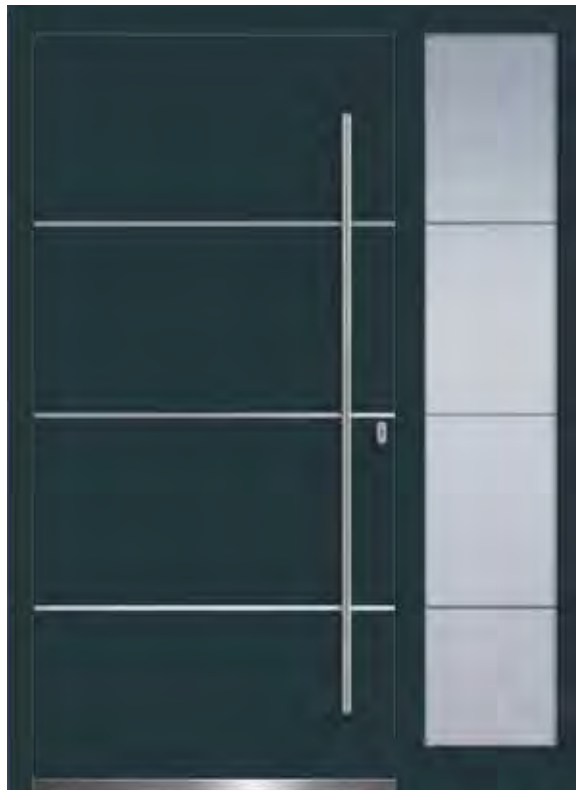


STADLHOLZ



ALTHOLZ





**ALUSTAR 5002 EB**

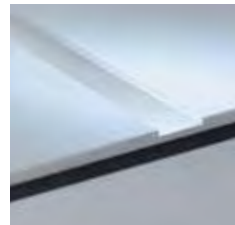
flächenbündige  
Streifenapplikationen außen

Farbe  
Anthrazitgrau  
(RAL 7016)

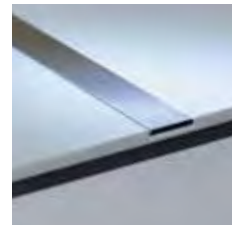
Griff ZAE 6, 1600 mm

flächenbündiger  
Trittschutz TS7  
(40 mm)

Seitenteil  
ST 1288



Flachnut (Standard)



flächenbündige Streifen-  
applikation optional wählbar



**ALUSTAR 5000**

Farbe  
Weiß (RAL 9016)

Griff ZAE 6,  
1600 mm

flächenbündiger  
Trittschutz TS7  
(40 mm)



**ALUSTAR 5001**

Flachnuten außen

Farbe  
Weiß (RAL 9016)

Griff ZAE 6,  
1200 mm

flächenbündiger  
Trittschutz TS7  
(40 mm)



**ALUSTAR 5001 EB**

flächenbündige  
Streifenappli-  
kationen außen

Farbe  
Purpurrot  
(RAL 3004)

Griff ZAE 6,  
1600 mm

flächenbündiger  
Trittschutz TS7  
(40 mm)



**ALUSTAR 5002**

Flachnuten außen

Farbe  
Graualuminium  
(RAL 9007)

Griff ZAE 6,  
1600 mm

flächenbündiger  
Trittschutz TS7  
(40 mm)



**ALUSTAR 5003**

Ansicht A / DIN rechts

Flachnuten außen

Farbe  
Weiß (RAL 9016)

Griff ZAE 6,  
1000 mm

flächenbündiger  
Trittschutz TS7  
(40 mm)

Seitenteil ST 1261





**ALUSTAR 5007**

Ansicht A / DIN rechts

Flachnuten außen

Farbe  
Basaltgrau  
(RAL 7012)

Griff ZAE 6,  
800 mm

Seitenteilbezeichnung  
für Abb. ST 1141  
(Schloss-Seite)



**ALUSTAR 5004**  
Ansicht A / DIN rechts

Flachnuten außen

Farbe  
Weiß (RAL 9016)

Griff ZAE 6,  
800 mm



EB

**ALUSTAR 5005**  
Ansicht A / DIN rechts

Flachnuten außen

Farbe  
Anthrazitgrau  
(RAL 7016)

Griff ZAE 6,  
800 mm



**ALUSTAR 5006**  
Ansicht A / DIN rechts

Flachnuten außen

Farbe  
Weiß (RAL 9016)

Griff ZAE 6,  
1600 mm



EB

**ALUSTAR 5008**  
Ansicht A / DIN rechts

Flachnuten außen

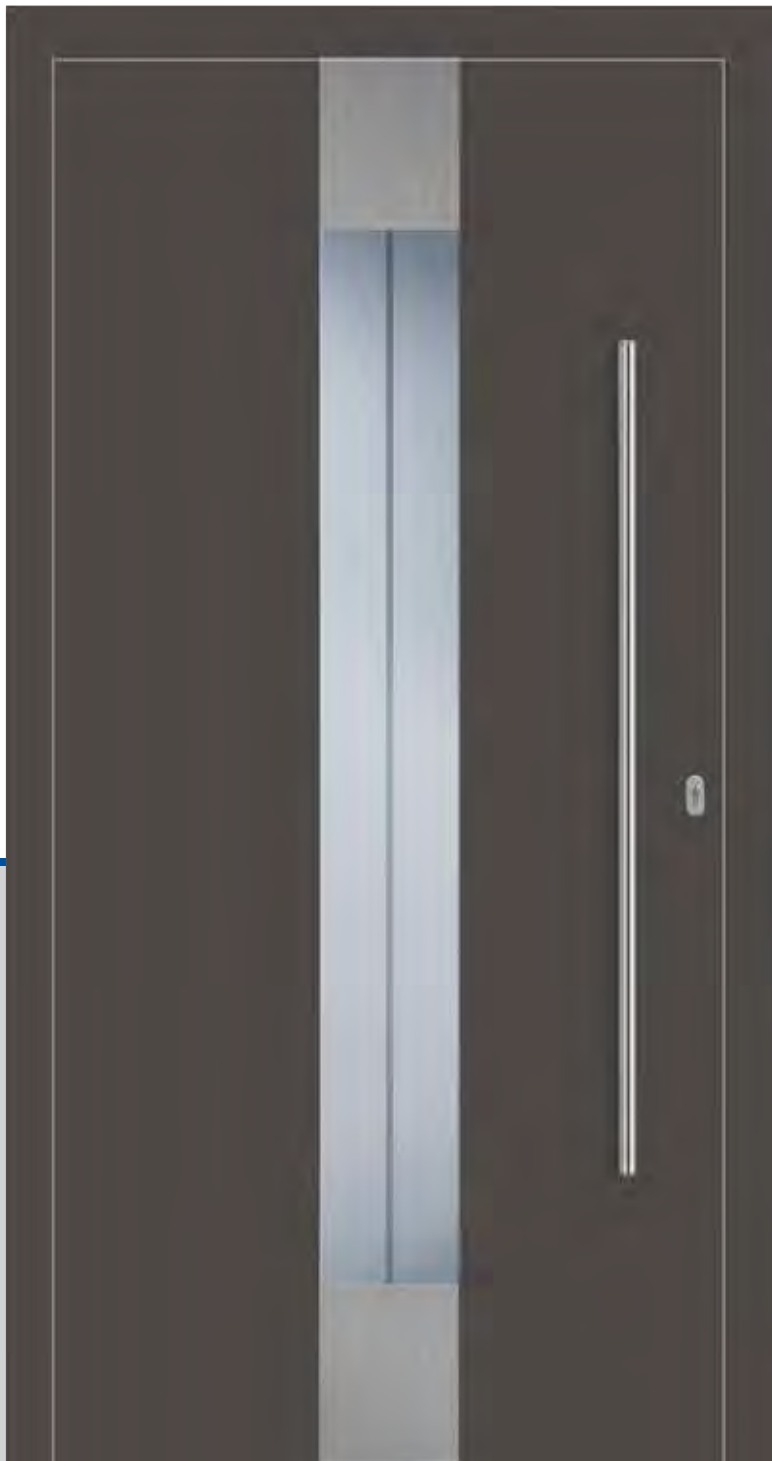
Farbe  
Graualuminium  
(RAL 9007)

Griff ZAE 6,  
1600 mm

Seitenteil  
ST 1262



EB



**ALUSTAR 5201**

flächenbündige  
Applikationen außen

Farbe  
Eisenglimmer  
(DB 703)

Motivglas Y 1198

Griff ZAE 6,  
1200 mm



**ALUSTAR 5201**

flächenbündige  
Applikationen außen

Farbe  
Weißaluminium  
(RAL 9006)

Motivglas Y 1199

Griff ZAE 6,  
1200 mm

Seitenteil  
ST 1170



**ALUSTAR 5202**

Ansicht B / DIN rechts

flächenbündige  
Applikationen außen

Farbe  
Weiß (RAL 9016)

Motivglas Y 1198

Griff ZAE 6,  
1200 mm



**ALUSTAR 5203**

flächenbündige  
Applikationen  
und Flachnuten außen

Farbe  
Anthrazitgrau  
(RAL 7016)

Motivglas Y 1199

Griff ZAE 6,  
1600 mm



**ALUSTAR 5202**  
Ansicht B / DIN rechts

flächenbündige  
Applikationen  
außen

Farbe  
Purpurrot  
(RAL 3004)

Motivglas  
Y 1198

Griff ZAE 6,  
1200 mm

Seitenteil  
ST 1119



**ALUSTAR 5203**

flächenbündige  
Applikationen  
und Flachnuten  
außen

Farbe  
Weiß (RAL 9016)

Motivglas Y 1199

Griff ZAE 6,  
1600 mm

Seitenteil  
ST 1170



**ALUSTAR 5204**

Ansicht B / DIN rechts

flächenbündige  
Applikationen  
und Flachnuten außen

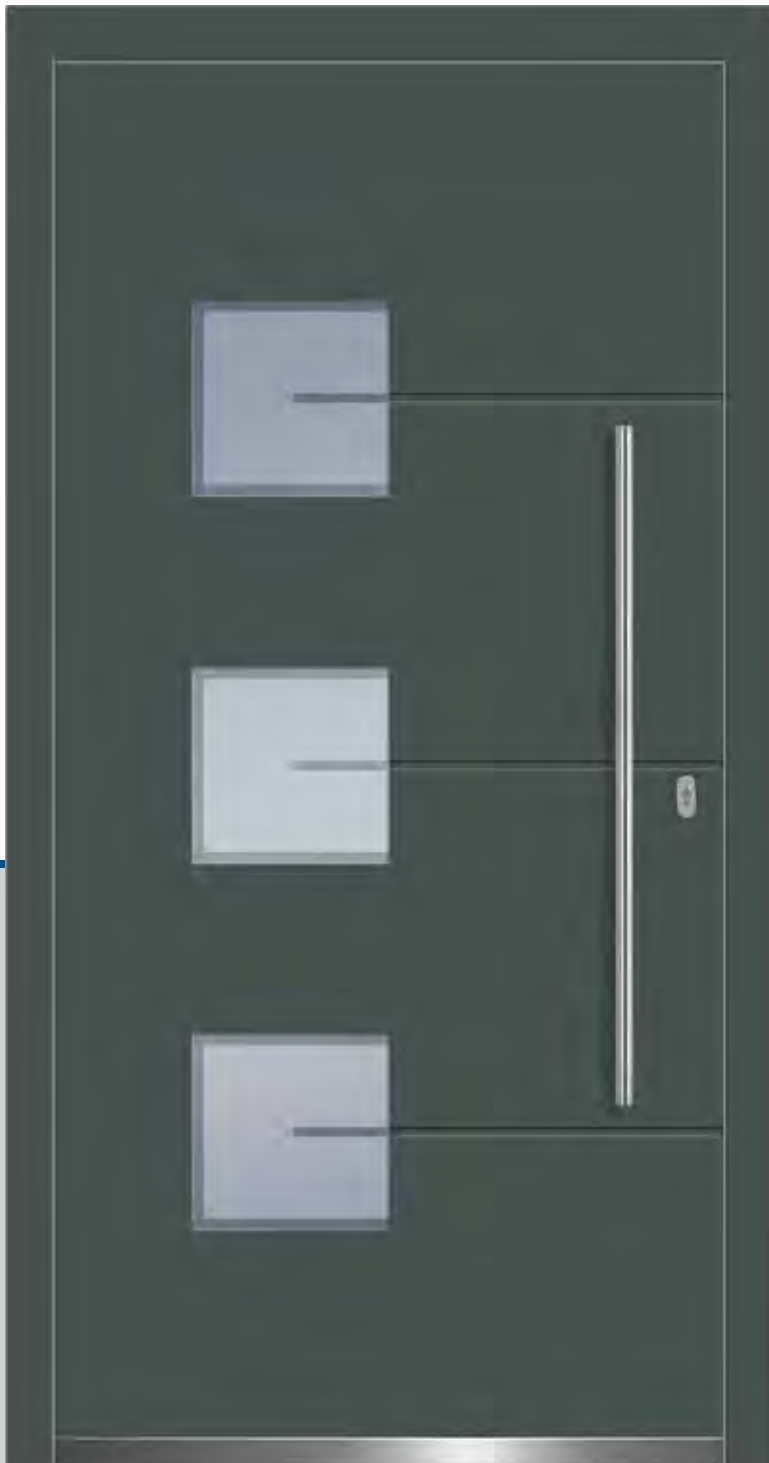
Farbe  
Eisenglimmer  
(DB 703)

Motivglas Y 1199

Griff ZAE 6,  
1600 mm

Seitenteil  
ST 1170





**ALUSTAR 5205**

Ansicht A / DIN rechts

Flachnuten außen

Farbe  
Basaltgrau  
(RAL 7012)

Motivglas K 339

Griff ZAE 6,  
1000 mm



**ALUSTAR 5205 EB**

Ansicht A / DIN rechts

flächenbündige  
Applikationen außen

Farbe  
Anthrazitgrau  
(RAL 7016)

Motivglas K 339

Griff ZAE 6,  
1200 mm

Seitenteil ST  
1291



**ALUSTAR 5205**

Ansicht A / DIN rechts

Flachnuten außen

Farbe  
Weiß (RAL 9016)

Motivglas K 339

Griff ZAE 6,  
1200 mm





**ALUSTAR 5206**

Flachnuten außen

Farbe  
Anthrazitgrau  
(RAL 7016)

Motivglas Y 1206

Griff ZAE 6,  
1200 mm

flächenbündiger  
Trittschutz TS7  
(40 mm)

Seitenteil  
ST 1265



EB



**ALUSTAR 5206**

Flachnuten außen

Farbe  
Eisenglimmer  
(DB703)

Motivglas Y 1119

Griff ZAE 6,  
1200 mm

flächenbündiger  
Trittschutz TS7  
(40 mm)

EB



Flachnut (Standard)



flächenbündige Streifen-  
applikation optional wählbar

EB

**ALUSTAR 5206 EB**

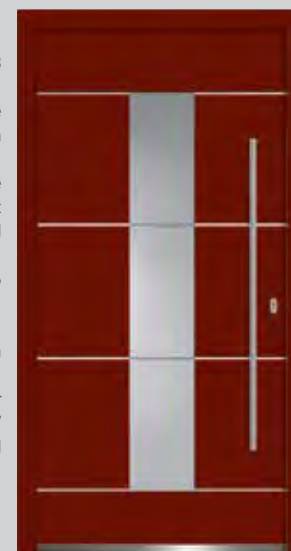
flächenbündige  
Applikationen außen

Farbe  
Purpurrot  
(RAL 3004)

Motivglas Y 1206

Griff ZAE 6,  
1200 mm

flächenbündiger  
Trittschutz TS7  
(40 mm)



**ALUSTAR 5206**

Flachnuten außen

Farbe  
Weiß (RAL 9016)

Motivglas Y 1119

Griff ZAE 6,  
1200 mm

flächenbündiger  
Trittschutz TS7  
(40 mm)

Seitenteil  
ST 1119



EB



**ALUSTAR 5207**

Flachnuten außen

Farbe  
Weiß (RAL 9016)

Motivglas Y 1119

Griff ZAE 6,  
1600 mm

flächenbündiger  
Trittschutz TS7  
(40 mm)



**ALUSTAR 5208**

Flachnuten außen

Farbe  
Purpurrot  
(RAL 3004)

Isolierglas Satinato

Griff ZAE 6,  
1000 mm

flächenbündiger  
Trittschutz TS7  
(40 mm)



**ALUSTAR 5209**

Ansicht A / DIN rechts

Flachnuten außen

Farbe  
Weiß (RAL 9016)

Isolierglas Satinato

Griff ZAE 6,  
1000 mm

flächenbündiger  
Trittschutz TS7  
(40 mm)



**ALUSTAR 5210**  
Ansicht A / DIN rechts

Flachnuten außen

Farbe  
Weiß (RAL 9016)

Motivglas Y 1119

Griff ZAE 6,  
1600 mm

flächenbündiger  
Trittschutz TS7  
(40 mm)



EB

**ALUSTAR 5211**  
Ansicht A / DIN rechts

Flachnuten außen

Farbe  
Weiß (RAL 9016)

Motivglas Y 1118

Griff ZAE 6,  
1000 mm

flächenbündiger  
Trittschutz TS7  
(40 mm)



EB

**ALUSTAR 5211**  
Ansicht A / DIN rechts

Flachnuten außen

Farbe  
Basaltgrau  
(RAL 7012)

Motivglas Y 1118

Griff ZAE 6,  
1000 mm

flächenbündiger  
Trittschutz TS7  
(40 mm)



EB

**ALUSTAR 5212 EB**  
Ansicht A / DIN rechts

flächenbündige  
Streifen-  
applikationen  
außen

Farbe  
Weiß (RAL 9016)

Motivglas Y 1119

Griff ZAE 6,  
1600 mm

flächenbündiger  
Trittschutz TS7  
(40 mm)



**ALUSTAR 5212**  
Ansicht A / DIN rechts

Flachnuten außen

Farbe  
Graualuminium  
(RAL 9007)

Motivglas Y 1154

Griff ZAE 6,  
1000 mm

flächenbündiger  
Trittschutz TS7  
(40 mm)

Seitenteil  
ST 1154



EB





**ALUSTAR 5213**

Ansicht A / DIN rechts

flächenbündige  
Streifenapplikationen  
außen

Farbe  
Anthrazitgrau  
(RAL 7016)

Integrierte Griffmulde  
Anthrazitgrau  
(RAL 7016)



**ALUSTAR 5213**

Ansicht A / DIN rechts

flächenbündige  
Streifenapplikationen  
außen

Farbe  
Purpurrot  
(RAL 3004)

Integrierte Griffmulde  
Purpurrot  
(RAL 3004)



**ALUSTAR 5214**

Ansicht A / DIN rechts

Farbe  
Weiß (RAL 9016)

Integrierte Griffmulde  
Weiß (RAL 9016)

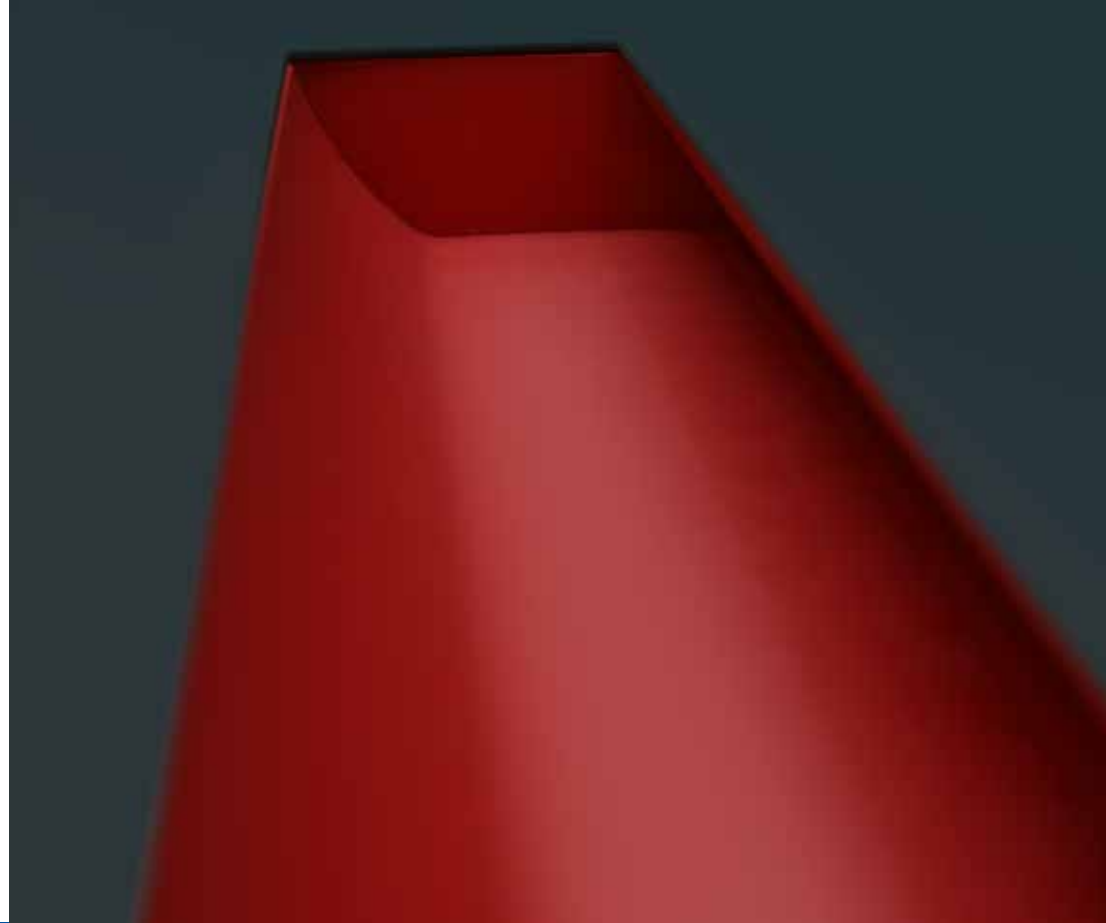
flächenbündiger  
Trittschutz TS7  
(40 mm)

Die ALUSTARS 5213 und 5214 sind im Standard als einseitige Aufsatzfüllung mit integrierter Griffmulde in Deckschichtfarbe konzipiert.

Optional ist der Muldengriff auch in den anderen Standardfarben in Feinstruktur lieferbar.



Auf Wunsch kann die Haustür mit einem zusätzlich im Muldengriff integriertem LED-Lichtband ausgestattet werden.



#### ALUSTAR 5214

Ansicht A / DIN rechts

Farbe  
Silbergrau  
(RAL 7001)

Integrierte  
Griffmulde  
Anthrazitgrau  
(RAL 7016)

flächenbündiger  
Trittschutz TS7  
(40 mm)



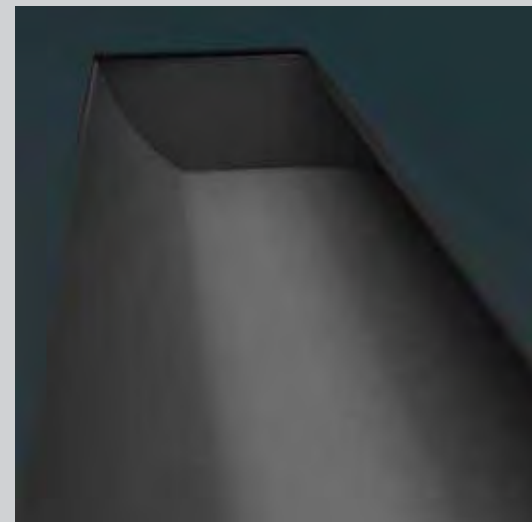
#### ALUSTAR 5214

Ansicht A / DIN rechts

Farbe  
Anthrazitgrau  
(RAL 7016)

Integrierte  
Griffmulde  
Purpurrot  
(RAL 3004)

flächenbündiger  
Trittschutz TS7  
(40 mm)





**ALUSTAR 5215**  
Ansicht A / DIN rechts

Flachnuten außen

Farbe  
Anthrazitgrau  
(RAL 7016)

Isoliertes  
Satinato weiß

Griff ZAE 6,  
800 mm



**ALUSTAR 5215**  
Ansicht A / DIN rechts

Flachnuten außen

Farbe  
Weiß (RAL 9016)

Isoliertes  
Satinato weiß

Griff ZAE 6,  
800 mm



**ALUSTAR 5215**  
Ansicht A / DIN rechts

Flachnuten außen

Farbe  
Purpurrot  
(RAL 3004)

Isoliertes  
Satinato weiß

Griff ZAE 6,  
1200 mm



**ALUSTAR 5216**  
Ansicht A / DIN rechts

aufgesetzte  
Applikation außen

Farbe  
Weiß (RAL 9016)

Isolierglas  
Satinato weiß

Griff ZAE 6,  
800 mm



**ALUSTAR 5217**

Flachnuten  
außen

Farbe  
Weiß (RAL 9016)

Motivglas K 476

Griff ZAE 6,  
800 mm



EB

**ALUSTAR 5217**

Flachnuten  
außen

Farbe  
Silbergrau  
(RAL 7001)

Motivglas K 476

Griff ZAE 6,  
800 mm



EB

**ALUSTAR 5218**

aufgesetzte  
Applikationen  
außen

Farbe  
Weiß  
(RAL 9016)

Motivglas K 475

Griff ZAE 6,  
1200 mm



**ALUSTAR 5218**

aufgesetzte  
Applikationen  
außen

Farbe  
Eisenglimmer  
(DB 703)

Motivglas K 475

Griff ZAE 6,  
1000 mm

Seitenteil  
ST 1292





**ALUSTAR 5219**  
Ansicht A / DIN rechts

Flachnuten außen

Farbe  
Eisenglimmer  
(DB 703)

Motivglas K 474

Griff ZAE 6,  
1000 mm



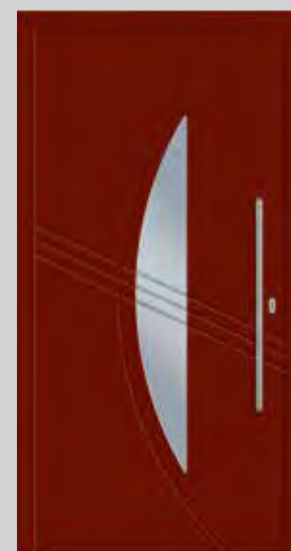
**ALUSTAR 5219**  
Ansicht A / DIN rechts

Flachnuten außen

Farbe  
Weiß  
(RAL 9016)

Motivglas K 474

Griff ZAE 6,  
1000 mm



**ALUSTAR 5219**  
Ansicht A / DIN rechts

Flachnuten außen

Farbe  
Purpurrot  
(RAL 3004)

Motivglas K 474

Griff ZAE 6,  
800 mm

**ALUSTAR 5220**  
Ansicht A / DIN rechts

Flachnuten  
außen

Farbe  
Anthrazitgrau  
(RAL 7016)

Motivglas K 468

Griff ZAE 6,  
1200 mm



**ALUSTAR 5221**

Flachnuten außen

Farbe  
Anthrazitgrau  
(RAL 7016)

Motivglas K 465

Griff ZAE 6,  
1200 mm



EB

**ALUSTAR 5220**  
Ansicht A / DIN rechts

Flachnuten  
außen

Farbe  
Silbergrau  
(RAL 7001)

Motivglas K 468

Griff ZAE 6,  
1200 mm



**ALUSTAR 5220**  
Ansicht A / DIN rechts

Flachnuten  
außen

Farbe  
Weiß  
(RAL 9016)

Motivglas K 468

Griff ZAE 6,  
800 mm



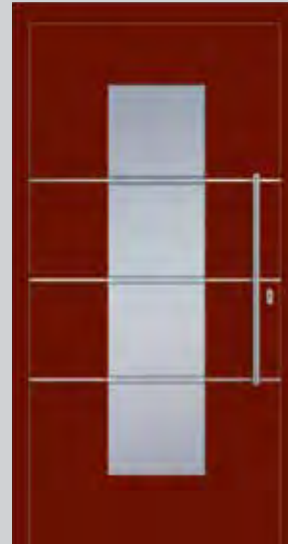
**ALUSTAR 5221 EB**

flächenbündige  
Streifen-  
applikationen  
außen

Farbe  
Purpurrot  
(RAL 3004)

Motivglas K 465

Griff ZAE 6,  
800 mm



**ALUSTAR 5221 EB**

flächenbündige  
Streifen-  
applikationen  
außen

Farbe  
Graualuminium  
(RAL 9007)

Motivglas K 465

Griff ZAE 6,  
1200 mm

Seitenteil  
ST 1293





**ALUSTAR 5222**

Ansicht A / DIN rechts

Zierschliffnuten außen

Farbe  
Anthrazitgrau  
(RAL 7016)

Motivglas K 227

Griff ZAE 6,  
800 mm



**ALUSTAR 5223**

Ansicht A / DIN rechts

Flachnuten außen

Farbe  
Weiß (RAL 9016)

Motivglas K 479

Griff ZAE 6,  
1200 mm



**ALUSTAR 5223**

Ansicht A / DIN rechts

Flachnuten außen

Farbe  
Eisenglimmer  
(DB 703)

Motivglas K 479

Griff ZAE 6,  
1200 mm







**ALUSTAR 5224**

Ansicht A / DIN rechts

Flachnuten außen

Farbe  
Graualuminium  
(RAL 9007)

Motivglas K 478

Griff ZAE 6,  
1000 mm



EB

**ALUSTAR 5225**

Ansicht B / DIN rechts

flächenbündige  
Applikationen und  
Zierschliffnuten  
außen

Farbe  
Weiß (RAL 9016)

Motivglas Y 969

Griff ZAE 6,  
1200 mm



**ALUSTAR 5225**

Ansicht B / DIN rechts

flächenbündige  
Applikationen und  
Zierschliffnuten  
außen

Farbe  
Purpurrot  
(RAL 3004)

Motivglas Y 969

Griff ZAE 6,  
1200 mm



**ALUSTAR 5224**

Ansicht A / DIN rechts

Flachnuten  
außen

Farbe  
Weiß  
(RAL 9016)

Motivglas K 478

Griff ZAE 6,  
1600 mm



EB

**ALUSTAR 5224 EB**

Ansicht A / DIN rechts

flächenbündige  
Streifen-  
applikationen  
außen

Farbe  
Eisenglimmer  
(DB 703)

Motivglas K 478

Griff ZAE 6,  
800 mm

Seitenteil  
ST 1294





**ALUSTAR 5226**

Ansicht A/ DIN rechts

Flachnuten außen

Farbe  
Purpurrot  
(RAL 3004)

Motivglas Y 1118

Griff ZAE 6,  
800 mm



**ALUSTAR 5227**

Ansicht A/ DIN rechts

Flachnuten außen

Farbe  
Weiß  
(RAL 9016)

Motivglas Y 1119

Griff ZAE 6,  
800 mm



**ALUSTAR 5227**

Ansicht A/ DIN rechts

Flachnuten außen

Farbe  
Anthrazitgrau  
(RAL 7016)

Motivglas Y 1119

Griff ZAE 6,  
1600 mm

**ALUSTAR 5228 EB**

Ansicht A / DIN rechts

flächenbündige  
Streifenapplikationen außen

Farbe Anthrazitgrau  
(RAL 7016)

Isolierglas Satinato weiß

Griff ZAE 6,  
800 mm



**ALUSTAR 5229**

Ansicht A / DIN rechts

Farbe  
Silbergrau  
(RAL 7001)

Motivglas Y 1284

Griff ZAE 6,  
1600 mm



**ALUSTAR 5228**

Ansicht A / DIN rechts

Flachnuten außen

Farbe  
Anthrazitgrau  
(RAL 9016)

Isolierglas  
Satinato weiß

Griff ZAE 6,  
800 mm



EB

**ALUSTAR 5228**

Ansicht A / DIN rechts

Flachnuten außen

Farbe  
Eisenglimmer  
(DB 703)

Isolierglas  
Satinato weiß

Griff ZAE 6,  
1600 mm



EB

**ALUSTAR 5229**

Ansicht A / DIN rechts

Farbe  
Purpurrot  
(RAL 3004)

Motivglas Y 1284

Griff ZAE 6,  
1200 mm



**ALUSTAR 5229**

Ansicht A / DIN rechts

Farbe  
Weiß  
(RAL 9016)

Motivglas Y 1284

Griff ZAE 6,  
800 mm





**ALUSTAR 5230**

Flachnuten außen

Farbe  
Anthrazitgrau  
(RAL 7016)

Motivglas Y 1285

Griff ZAE 6,  
1200 mm



**ALUSTAR 5231**

aufgesetzte  
Applikationen  
außen

Farbe  
Weiß  
(RAL 9016)

Isolierglas  
Satinato weiß

Griff ZAE 6,  
1200 mm



**ALUSTAR 5230**

Flachnuten außen

Farbe  
Weiß  
(RAL 9016)

Motivglas Y 1285

Griff ZAE 6,  
1600 mm



**ALUSTAR 5231**

aufgesetzte  
Applikationen  
außen

Farbe  
Anthrazitgrau  
(RAL 7016)

Isolierglas  
Satinato weiß

Griff ZAE 6,  
1600 mm





**ALUSTAR 5233**  
Ansicht A / DIN rechts

Flachnuten  
außen

Farbe  
Silbergrau  
(RAL 7001)

Motivglas Y 1286

Griff ZAE 6,  
800 mm



**ALUSTAR 5232**

flächenbündige  
Applikation außen

Farbe  
Purpurrot  
(RAL 3004)

Isolierglas  
Satinato weiß

Griff ZAE 6,  
1600 mm



**ALUSTAR 5232**

flächenbündige  
Applikation außen

Farbe  
Weißaluminium  
(RAL 9006)

Motivglas Y 1311

Griff ZAE 6,  
1600 mm



**ALUSTAR 5233**

Ansicht A / DIN rechts

Flachnuten  
außen

Farbe  
Schokoladenbraun  
(RAL 8017)

Motivglas Y 1286

Griff ZAE 6,  
800 mm



**ALUSTAR 5233**

Ansicht A / DIN rechts

Flachnuten  
außen

Farbe  
Graualuminium  
(RAL 9007)

Motivglas Y 1286

Griff ZAE 6,  
800 mm

Seitenteil  
ST 1287  
(Schloss-Seite)





**ALUSTAR 5234**

Flachnuten außen

Farbe  
Anthrazitgrau  
(RAL 7016)

Motivglas K 340

Griff ZAE 6,  
1200 mm



**ALUSTAR 5235**

Ansicht A / DIN rechts

Flachnuten außen

Farbe  
Weiß  
(RAL 9016)

Motivglas K 341

Griff ZAE 6,  
800 mm



**ALUSTAR 5235**

Ansicht A / DIN rechts

Flachnuten außen

Farbe  
Graualuminium  
(RAL 9007)

Motivglas K 341

Griff ZAE 6,  
1600 mm



**ALUSTAR 5236**

flächenbündige  
Applikation und  
Flachnuten  
außen

Farbe  
Weiß  
(RAL 9016)

Motivglas  
Y 1217

Griff ZAE 6,  
800 mm



**ALUSTAR 5238**

flächenbündige  
Applikationen außen

Farbe  
Anthrazitgrau  
(RAL 7016)

Motivglas Y 664

Griff ZAE 6,  
1000 mm

Seitenteil  
ST 664



EB

**ALUSTAR 5237**

Flachnuten außen

Farbe  
Purpurrot  
(RAL 3004)

Motivglas Y 1274

Griff ZAE 6,  
800 mm



EB

**ALUSTAR 5236**

flächenbündige  
Applikation und  
Flachnuten  
außen

Farbe  
Eisenglimmer  
(DB 703)

Motivglas  
Y 1217

Griff ZAE 6,  
800 mm

Seitenteil  
ST 1312

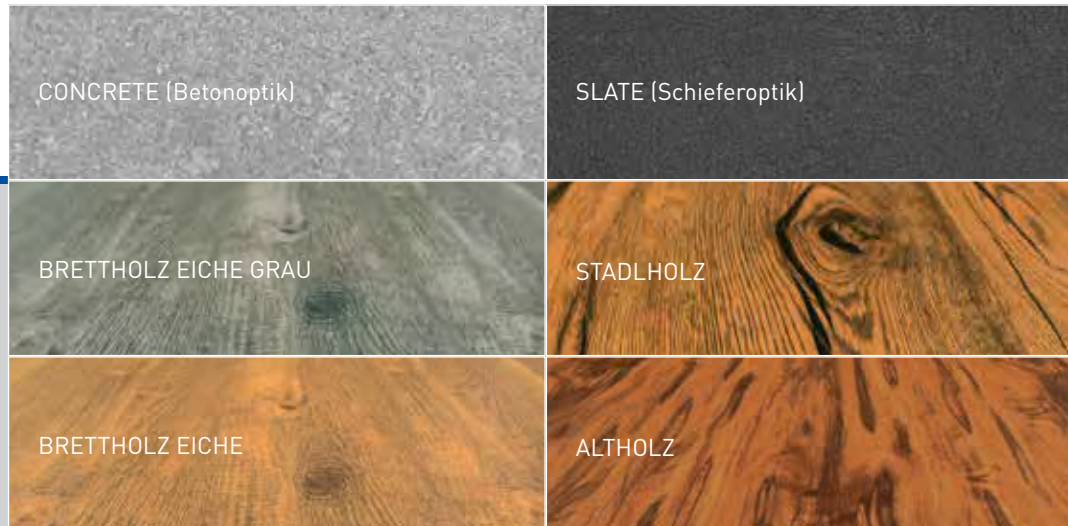




# ALUSTARS DESIGNOBERFLÄCHEN

Die moderne und zeitlose Ästhetik einer ALUSTAR-Haustüre mit flügelüberdeckender Aluminiumfüllung wird wesentlich bestimmt durch die Oberflächengestaltung. Für die Modelle dieser Haustürserie bieten wir besondere Designs an. Die designgebende Optik wird mittels Sublimationsfolienverfahren auf die zuvor speziell pulverbeschichtete Oberfläche eingebrannt. Bei diesem Verfahren werden alle Ansprüche an Langlebigkeit, UV-Stabilität, Pflegeleichtigkeit und Witterungsbeständigkeit für ein langes Haustürleben erfüllt.

## DESIGNDEKORE



Die exklusiven Designoberflächen sind ausschließlich für die Haustürfüllungen lieferbar (außen).  
Die Blendrahmen werden als Kontrastfarbe ausgewählt.  
Hierzu eignet sich besonders gut Anthrazitgrau ähnlich RAL 7016 Feinstruktur.  
Innenseitig wird die Haustürfüllung in Blendrahmenfarbe ausgeführt.

ALUSTAR 5502  
flächenbündige  
Applikationen  
außen

Farbe Rahmen  
Anthrazitgrau  
(RAL 7016)

Farbe Füllung  
Designdekor  
STADLHOLZ

Motivglas Y 1198

Griff  
ZAF 147, 1200 mm  
Anthrazitgrau  
(RAL 7016)



**ALUSTAR 5503**

flächenbündige  
Applikation und  
Flachnuten  
außen

Farbe Rahmen  
Anthrazitgrau  
(RAL 7016)

Farbe Füllung  
Designdekor  
STADLHOLZ

Motivglas Y 1217

Griff  
ZAF 147, 1200 mm  
Anthrazitgrau  
(RAL 7016)



**ALUSTAR 5501**

Ansicht A / DIN rechts

Farbe Rahmen  
Anthrazitgrau  
(RAL 7016)

Farbe Füllung  
Designdekor  
STADLHOLZ  
mit Designfeld  
Anthrazitgrau

Isoliertes  
Satinato weiß

Griff  
ZAE 6, 1200 mm



Hinweis: Nicht mit Trittschutz lieferbar!

# ALUSTARS DESIGNOBERFLÄCHEN



**ALUSTAR 5001**  
 Flachnuten außen  
 Farbe Rahmen  
 Anthrazitgrau  
 (RAL 7016)  
 Farbe Füllung  
 Designoberfläche  
 CONCRETE  
 Griff  
 ZAE 6, 1200 mm  
 flächenbündiger  
 Trittschutz TS 7  
 (40 mm)



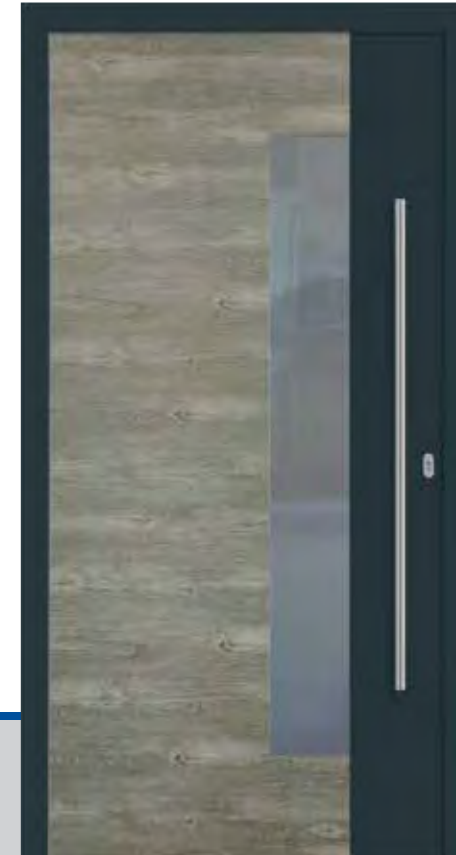
CONCRETE (Betonoptik)



**ALUSTAR 5209**  
 Ansicht A / DIN rechts  
 Flachnuten außen  
 Farbe Rahmen  
 Anthrazitgrau  
 (RAL 7016)  
 Farbe Füllung  
 Designoberfläche  
 SLATE  
 Motivglas Y1118  
 Griff  
 ZAE 6, 1200 mm  
 flächenbündiger  
 Trittschutz TS 7  
 (40 mm)



SLATE (Schieferoptik)



**ALUSTAR 5501**  
 Ansicht A / DIN rechts  
 Farbe Rahmen  
 Anthrazitgrau  
 (RAL 7016)  
 Farbe Füllung  
 Designdekor  
 BRETT HOLZ  
 EICHE GRAU  
 mit Designfeld  
 Anthrazitgrau  
 Isolierglas  
 Satinato weiß  
 Griff  
 ZAE 6, 1200 mm

Hinweis: Nicht mit Trittschutz lieferbar!

BRETT HOLZ EICHE GRAU





**ALUSTAR 5212**  
Ansicht A / DIN rechts

Flachnuten außen

Farbe Rahmen  
Anthrazitgrau  
(RAL 7016)

Farbe Füllung  
Designoberfläche  
BRETTHOLZ  
EICHE

Motivglas Y 1119

Griff  
ZAE 6, 1200 mm

flächenbündiger  
Trittschutz TS 7  
(40 mm)



EB

BRETTHOLZ EICHE

**ALUSTAR 5003**  
Ansicht A / DIN rechts

Flachnuten außen

Farbe Rahmen  
Anthrazitgrau  
(RAL 7016)

Farbe Füllung  
Designoberfläche  
STADLHOLZ

Griff  
ZAE 6, 1200 mm

flächenbündiger  
Trittschutz TS 7  
(40 mm)



STADLHOLZ

**ALUSTAR 5211**  
Ansicht A / DIN rechts

Flachnuten außen

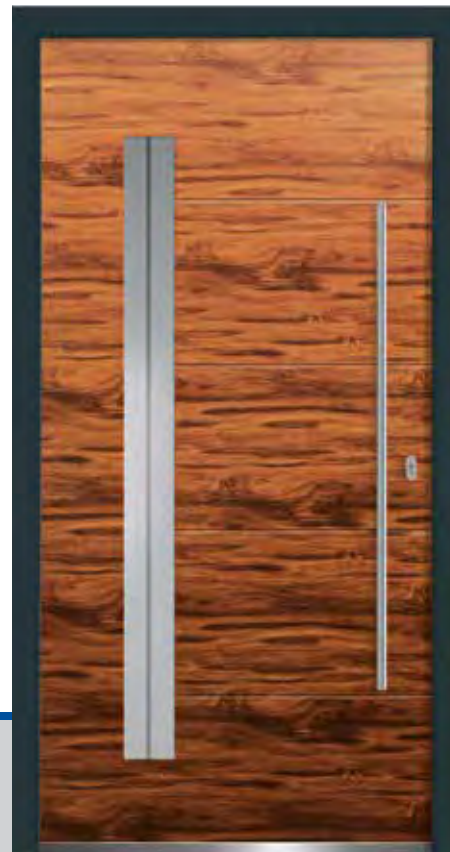
Farbe Rahmen  
Anthrazitgrau  
(RAL 7016)

Farbe Füllung  
Designoberfläche  
ALTHOLZ

Motivglas Y 1118

Griff  
ZAE 6, 1200 mm

flächenbündiger  
Trittschutz TS 7  
(40 mm)



EB

ALTHOLZ



# ALUSTARS SEITENTEILE



## ALUSTAR 5002 EB

flächenbündige  
Streifenapplikationen außen

Farbe Eisenglimmer  
(DB 703)

Griff ZAE 6, 1000 mm

flächenbündiger Trittschutz  
TS7 (40 mm)

Seitenteil ST 1288



## ALUSTAR 5007

Ansicht A / DIN rechts

Flachnuten außen

Farbe Basaltgrau  
(RAL 7012)

Griff ZAE 6, 800 mm

flächenbündiger Trittschutz  
TS7 (40 mm)

Seitenteil ST 1141  
(Schloss-Seite)

**ALUSTAR 5209**  
Ansicht A / DIN rechts  
Flachnuten außen  
Farbe Silbergrau  
(RAL 7001)  
Motivglas Y 1118  
Griff ZAE 6, 1000 mm  
flächenbündiger Trittschutz  
TS7 (40 mm)  
Seitenteil ST 1119



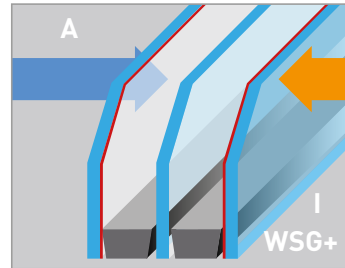
**ALUSTAR 5220**  
Ansicht A / DIN rechts  
Flachnuten außen  
Farbe Anthrazitgrau  
(RAL 7016)  
Motivglas K 468  
Griff ZAE 6, 1200 mm  
flächenbündiger Trittschutz  
TS7 (40 mm)  
Seitenteil ST K 572



# ALUSTARS STANDARDAUSSTATTUNG



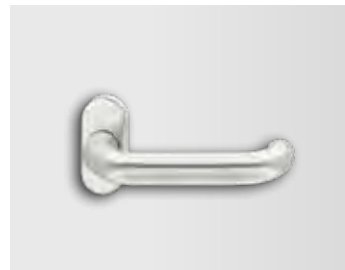
Aufsatzfüllung einseitig flügelüberdeckend



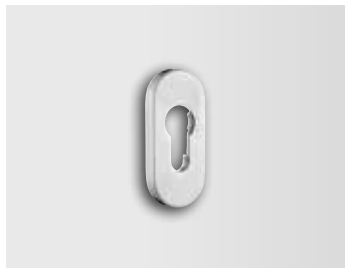
3-fach Wärmeschutzverglasung Ug 0.7



Rollenbänder 3-teilig, EV1 oder weiß



Innendrücker auf ovaler Rosette, Edelstahl



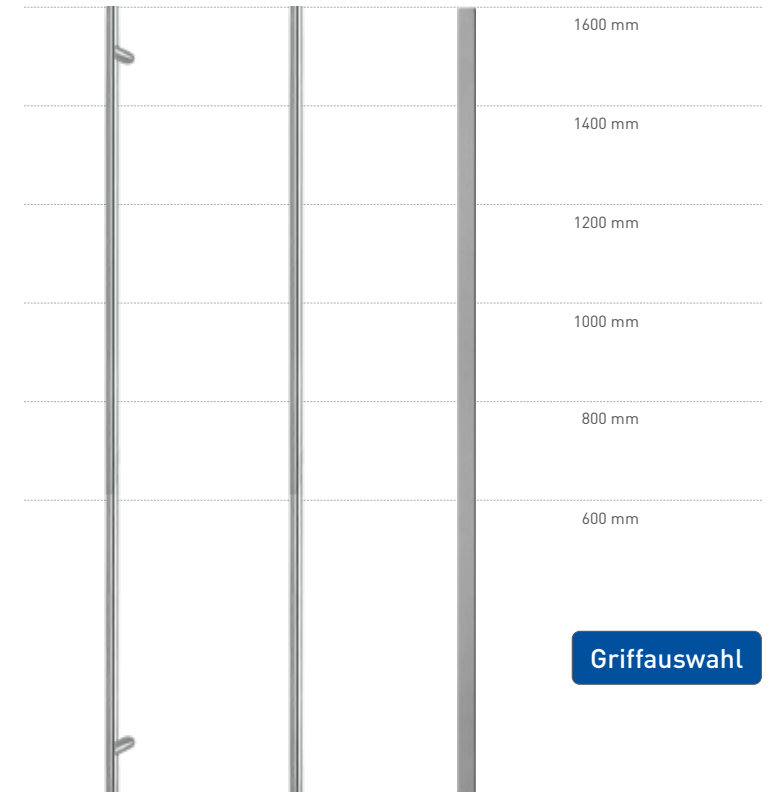
Innen- und Außenrosette oval, Edelstahl



Profilzylinder mit Not- und Gefahrenfunktion inkl. 3 Schlüsseln



3-fach Verriegelung mit Schwenkhaken



ZAE 6s rund, schräge Stützen, Edelstahl

ZAE 6 rund, gerade Stützen, Edelstahl

ZAE 128, eckig gerade Stützen, Edelstahl



# ALUSTARS FARBEN



# ALUSTARS GLÄSER



Klarglas

Mastercarré

Satinato weiß

Chinchilla weiß

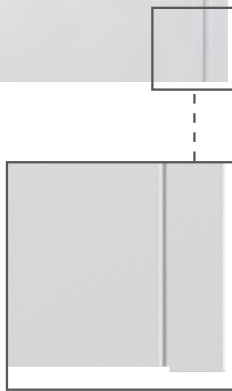
Ornament 504

# ALUSTARS AUSFÜHRUNGSVARIANTEN

## ■ Aufsatzfüllung einseitig Außenansicht



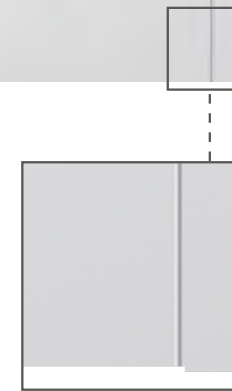
Innenansicht  
Aufsatzfüllung einseitig  
flügelüberdeckend



## ■ Aufsatzfüllung beidseitig Außenansicht



Innenansicht  
Aufsatzfüllung beidseitig  
flügelüberdeckend

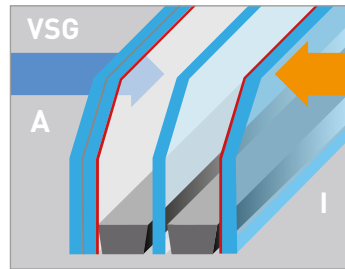


HINWEIS: Die Ausführung der Bänder und PZ-Rosetten sind beispielhaft dargestellt.

# ALUSTARS ZUSATZAUSSTATTUNG



Aufsatzfüllung beidseitig flügel-  
überdeckend



Verbundsicherheitsglas  
6 mm außen



verdeckt liegende Bänder



Sicherheitsrosette oval, Edelstahl



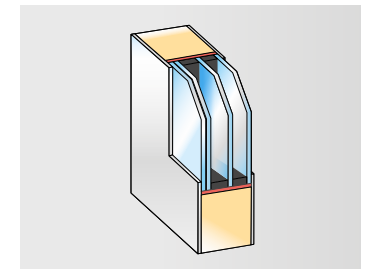
Innen- und Außenrosette oval  
Blackline



Innendrücker auf ovaler Rosette,  
Blackline



Griff ZAF 147, 1200 mm, Blackline



Sicherheitsfüllung RC2, verstärktes  
Aluminium, P4A-Sicherheitsglas,  
Füllung/Glas eingeklebt

## TRITTSCHUTZ - FLÄCHENBÜNDIG



TS2  
Höhe 120 mm, Edelstahl



TS7  
Höhe 40 mm, Edelstahl

## TAGESENTRIEGLUNG

Tageszugang durch manuelle Entriegelung.



## E-ÖFFNER

Einfache Öffnung z. B. über Gegensprechanlage oder Handtaster. **Nicht kombinierbar mit Automatik-Verriegelung und Motorschloss.**



## IM NOTFALL: KEINE PANIK

Ob Feuer, Erdbeben oder Amoklauf – es gibt Situationen, in denen muss man einfach nur raus aus dem Gebäude! Und das so schnell und sicher wie möglich. Gerade wenn Panik ausbricht, müssen die Notausgang- und Paniklösungen der Türen und Ausgänge funktionieren und selbst von flüchtenden Menschen intuitiv bedient werden können.

Wir bieten genau für diese Notfälle eine umfangreich getestete Produktpalette an, die im Fall der Fälle Leben retten kann.



Anti-Panik Funktion B oder D  
beidseitig Drücker



Anti-Panik Funktion E  
Drücker + Knopf oder Griffstange

## 3-FACH Automatik



## 3-FACH motorische Entriegelung



## 3-FACH vollmotorisch



## BIOMETRIE - FINGERSCANNER IM FLÜGEL

Leistungsfähiger, kleiner Scanner Einbau im Türflügel, Kämpfer oder für Unterputzdose. Der neben dem Tür öffnen auch noch zusätzliche Aufgaben übernehmen kann z.B. das Einschalten der Alarmanlage oder das Öffnen des Garagentors. Die Steuereinheit kann im Türflügel oder im Elektroschrank montiert werden.



## FINGERSCANNER IM STOSSGRIFF

Wir bieten verschiedene Stoßgriff-Varianten in Edelstahlausführung.



## FUHR MULTISCAN GO

Der Funk-Fingerscan multiscan go erfordert keinen Masterfinger. Über einen Master-Funkschlüssel kann man besonders einfach und komfortabel Finger anlernen oder löschen. Zusätzlich gibt es eine praktische Gastfingerfunktion über die man temporäre Berechtigungen verteilen kann, z.B. für den Nachbarn, eine Reinigungskraft, Handwerker oder Gärtner

**FUHR**



# ALUSTARS TECHNIK

## UNSERE TECHNIK HAT PROFIL

BZ-Haustüren aus Aluminium zeichnen sich durch geprüfte Spitzenqualität aus. Die konsequent ausgeführte Wärmedämmung verhindert Vereisen und Schwitzen. Optimale Fugendichtigkeit trotz auch extremer norddeutscher Windbelastung. BZ-Haustüren sind unempfindlich gegen Feuchtigkeit, sie faulen und verrotten nicht und sind langjährig – über Generationen hinweg – korrosions- und hochwetterresistent.

Die Oberflächen sind in allen RAL-Farbtönen lösungsmittelfrei pulverbeschichtet. BZ-Haustüren erfüllen die höchste Qualitätsanforderung der Klasse 2 von Qualicoat und der Masterqualität von GSB International. BZ-Türprofile sind darüber hinaus äußerst pflegeleicht und strapazierfähig.

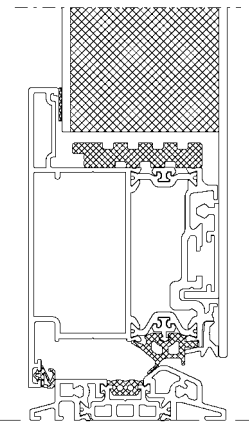
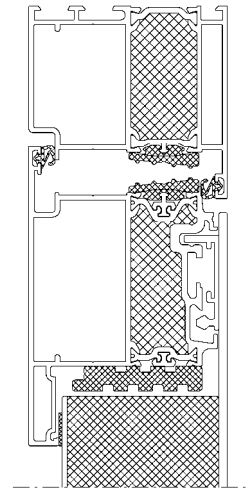
Die 72 mm Bautiefe und das 3-Kammer-Profilssystem mit flächenbündiger Ansicht sorgen für hohe Stabilität und optimale Wärmedämmung. Die allseitig umlaufende thermische Trennung mit glasfaserverstärkten Verbindungsstegen mit Klebeschnur und doppelt umlaufenden Dichtungen bieten eine hohe Dichtigkeit. Die Entwässerung liegt bei flügelüberdeckenden Füllungen verdeckt, bei Einsatzfüllungen und Seitenteilen ist diese sichtbar. BZ-Haustüren garantieren große Sicherheit, denn es werden ausschließlich geprüfte deutsche Marken-Beschläge eingebaut. Die thermisch getrennte Bodenschwelle mit einem speziellen Formstück sorgt für eine saubere seitliche Abdichtung. Darüber hinaus verhindert eine Sockel-Abschlussdichtung zuverlässig das Eindringen von Kälte, Zugluft, Staub und Wasser.



Aufsatzfüllung einseitig flügelüberdeckend

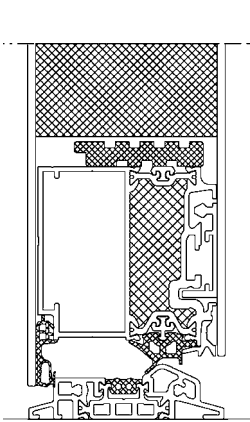
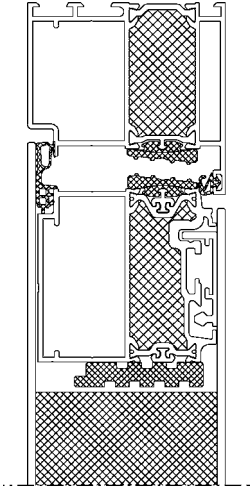


Quelle Profildarstellungen: heroyal – Johann Henken-johann GmbH Co.KG



### Aufsatzfüllung einseitig flügelüberdeckend

Sandwichkonstruktion mit äußerer und innerer Deckplatte aus pulverbeschichtetem Aluminium, mit hochwärmegeädämmtem und druckfestem Schaumkern. Äußere Deckplatte flügelüberdeckend, Sandwichfüllung wird von außen auf Flügelprofil geclipst, Flügelprofil ist von außen nicht sichtbar.



### Aufsatzfüllung beidseitig flügelüberdeckend

Sandwichkonstruktion mit äußerer und innerer Deckplatte aus pulverbeschichtetem Aluminium, mit hochwärmegeädämmtem und druckfestem Schaumkern. Äußere Deckplatte flügelüberdeckend, Sandwichfüllung wird von außen auf Flügelprofil geclipst, Flügelprofil ist von außen und innen nicht sichtbar.

**Türflügelverformung**  
(Bimetall Effekt)

Haustüren sind ein Fassadenelement des Objektes und dadurch den Temperaturdifferenzen zwischen Innen - und Außenklima ausgesetzt. Die extremen Außentemperaturen können zu Flügelverformungen und damit zu Funktionsproblemen an Türen führen. Die Türflügelverformung < 4 mm ist kein Gegenstand der Reklamation.

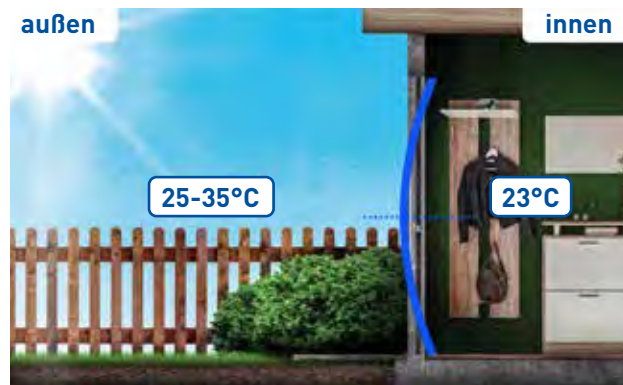
**Dem Endabnehmer gegenüber besteht hierüber Hinweispflicht.**

Grenzwerte bei extremen Temperaturbelastungen

Verformung	Verriegelungsmoment
≤ 4,5 mm	≤ 1,5 Nm
≤ 4,5 mm	≤ 1,5 Nm

Temperaturen nach Oberflächen

Farbton	Temperatur bei direkter Sonneneinstrahlung
hell - weiß	ca. 40 - 50°C
dunkel	ca. 60 - 70°C
sehr dunkel	ca. 70 - 80°C



**Sommerklima**

Die Haustüren mit dunkler Oberfläche sollten keiner direkten Sonneneinstrahlung und Schlagregen ausgesetzt werden!

Auswirkungen:

- schlechtere Dichtungsanlage
- Tür schwer zu schließen



Bei einer direkten Sonneneinstrahlung können die großen Temperaturdifferenzen zu Funktionsproblemen führen.

Maßnahmen:

- Vermeidung des Türeinbaus an Orten mit hoher Sonneneinstrahlung
- Tür mit hellen Oberflächen und zusätzlichem Schutz durch ein Vordach
- Zuschließen der Tür. Der Türflügel wird schlosseitig durch die Mehrfachverriegelung zusätzlich oben und unten fixiert



**Winterklima**

Bei Winterklima kann die Flügelverformung von innen kommen, da die Außentemperatur extrem niedriger als innen ist. Eine Verformung kann auch durch eine direkt angrenzende Bodenheizung verursacht werden.

**FALLS DIE OPTIMALE EINBAUSITUATION EINMAL NICHT MÖGLICH IST,  
HABEN WIR AUCH FÜR DIESEN FALL DIE PERFEKTE LÖSUNG...**

# ALUSTARS MADE IN DINGDEN



Seit **2006** produzieren und montieren wir Bauelemente vornehmlich aus Aluminium. Haustüren, Fenster und Fassadenelemente sowie Terrassendächer werden in der eigenen Aluminium-Fertigung produziert. Weitere verwandte Produkte wie zum Beispiel Sonnenschutz, Vordächer gehören zum Lieferprogramm. Fachhändler, die fertig konfektionierte Bauelemente kaufen sowie Architekten, Bauunternehmen und Bauherren die eine Komplettleistung inklusive Montage erwarten, sind unsere Kunden.

Anfang 2007 wurde die Produktion aus Platzgründen von Hamminkeln in den Ortsteil Dingden verlagert. Auch seitdem wächst das Unternehmen weiter. Mittlerweile besteht das Team aus über 40 Mitarbeitern. 2013 konnte das neue Firmengebäude errichtet und bezogen werden. Dank flacher Hierarchien können wir unsere Leistungen zu attraktiven Preisen anbieten. Ein kompetenter Ansprechpartner steht Ihnen jederzeit zur Seite!





### Direkter Kontakt

Kompetente Beratung durch Ihren persönlichen Ansprechpartner. Im Gespräch von Techniker zu Techniker ermitteln wir Ihren Bedarf und machen Ihnen ein individuelles Angebot.

### Angebotssoftware

Sauber formulierte und korrekt kalkulierte Angebote dank unserer Software. Unser Haustür-Designer führt Sie und Ihren Kunden durch die komplette Konfiguration der Haustür. Auf einen Blick sehen Sie Ihre Preise und können Angebot, AB und Bestellung per Knopfdruck generieren.

### Termintreue

Wir bieten Ihnen schnelle Lösungen dank einem hohen Maß an Flexibilität und flachen Hierarchien.

### Konstruktion

Unsere Fachleute übernehmen die technische Ausarbeitung von Fassaden und begleiten Sie auf Wunsch zum Beratungsgespräch.

### Made in Germany

In Hamminkeln-Dingden produzieren wir seit 2006 Aluminium Bauelemente. Mit modernen CNC-Bearbeitungsmaschinen erreichen wir gleichbleibend hohe Qualitätsstandards.

### Lieferservice

Falls Sie Ihre Bestellungen nicht selbst abholen wollen, vereinbaren wir mit Ihnen feste Lieferzyklen innerhalb unserer Tourenplanung.

### Kalkulation

Schwierige oder für Sie ungewohnte Konstruktionen kalkulieren wir gerne für Sie.

### Komplettsortiment

Neben Haustüren, Fenstern und Fassadenelementen sowie Terrassendächern aus der eigenen Aluminium-Fertigung gehören auch Vordächer sowie technische Türen wie Brand- und Rauchschutztüren zum Lieferprogramm.

WAS KÖNNEN WIR FÜR SIE TUN?







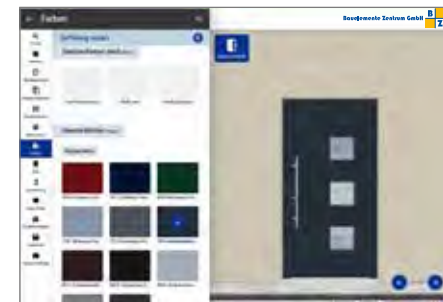
## BZ BAUELEMENTE Haustüren-Konfigurator

Sollten Sie hier im Katalog noch nichts Passendes gefunden haben, konfigurieren Sie Ihre Tür doch einfach selbst - mit dem BZ-Haustüren-Konfigurator!

Mit diesem Konfigurator können Sie Bauform, Konstruktion und Material genau festlegen. Die zahlreichen Modelle können Sie ganz einfach mit wenigen Klicks verändern. Für Oberflächen, Türrahmen und Applikationen stehen die unterschiedlichsten Farben, Gläser und Griffe zur Verfügung.

Wenn Sie mit Ihrer Konfiguration zufrieden sind, haben Sie auch die Möglichkeit, die Tür grafisch in Ihr Haus einzusetzen. Dazu können Sie eine Vorlage verschiedener Hauseingänge von uns verwenden oder Sie laden ein eigenes Foto von Ihrem Hauseingang hoch.

Besuchen Sie uns auf unserer Internetseite [www.bz-bauelemente.de](http://www.bz-bauelemente.de)



BZ Bauelemente Zentrum GmbH  
**Aluminium**  
FENSTER • TÜREN • FASSADEN

Schwanenschlatt 8 · 46499 Hamminkeln-Dingden  
Telefon: 02852 - 960800 · Telefax: 02852 - 9608020  
E-Mail: [info@bz-bauelemente.de](mailto:info@bz-bauelemente.de)  
Internet: [www.bz-bauelemente.de](http://www.bz-bauelemente.de)